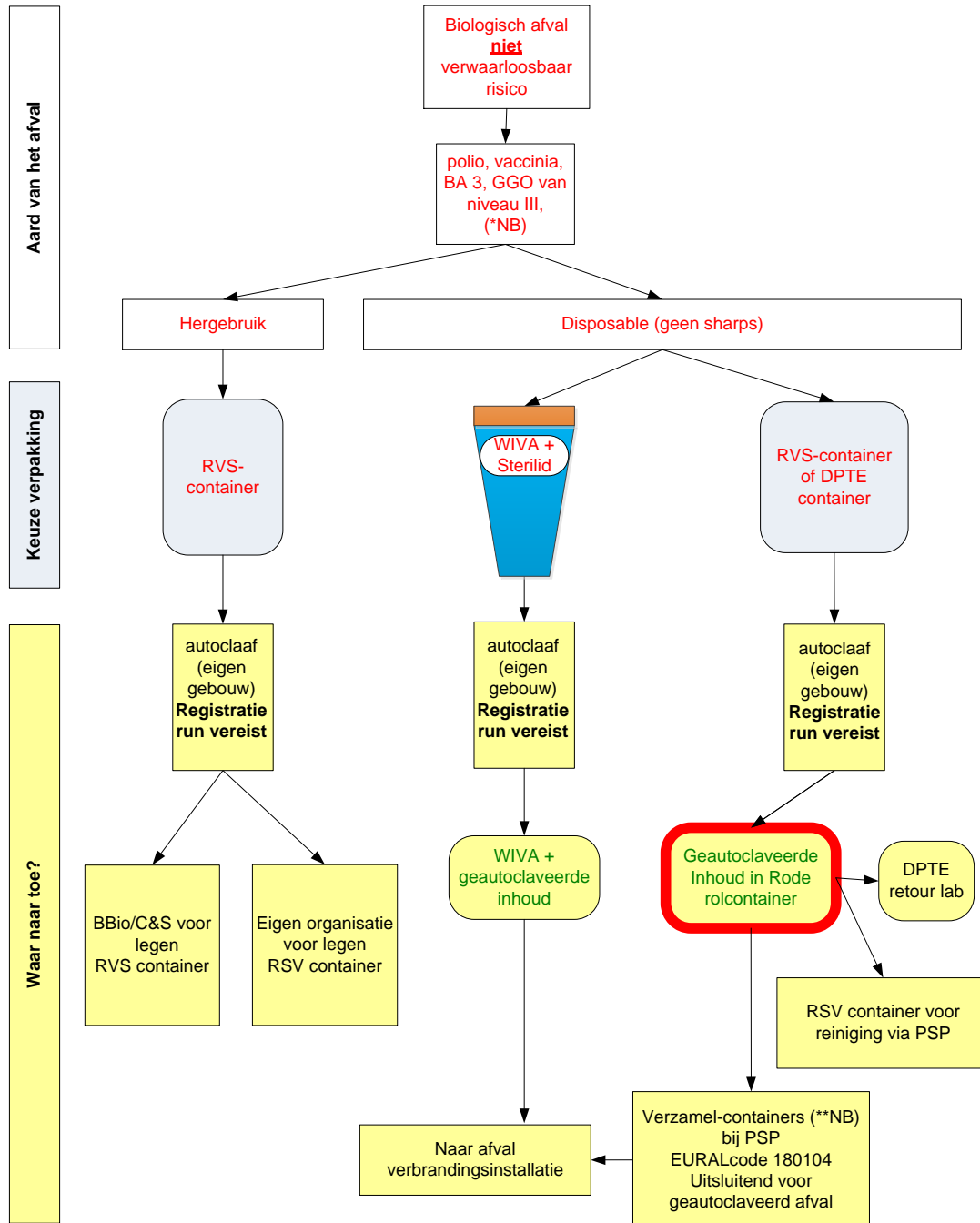


Bijlage 3: Toelichting en stroomschema Biologisch afval niet-verwaarloosbaar risico Polio en vaccinia, Biologische agentia categorie 3 (BA3) en GGO van niveau III



*NB. Deze afvalstroom wordt lokaal bij de eigen organisatie geautoclaveerd/gedestruerd, dus niet bij BBio/C&S tenzij met toestemming van de BSO/BVF.

**NB Geautoclaveerd afval dient per ontdeener (organisatie) traceerbaar te zijn, er is dus voor elke organisatie die geautoclaveerd afval afvoert een aparte verzamelcontainer.

Toelichting bij Biologisch afval met niet-verwaarloosbaar risico

Polio en vaccinia, Biologische agentia categorie 3 (BA3) en GGO van niveau III

Het schema beschrijft de routing van afval met polio, vaccinia, Biologische Agentia behorend tot categorie 3 of met GGO's van niveau III. Deze afvalstroom wordt lokaal geautoclaveerd/gedestruerd, dus niet bij BBio/C&S, tenzij met toestemming van de biologische veiligheidsfunctionaris (BVF/BSO).

Lokaal geautoclaveerd wil zeggen, dat de destructie autoclaaf zich bevindt in hetzelfde gebouw als de ruimten waarin met polio, vaccinia, BA3 en/of GGO's van niveau III wordt gewerkt.

Het begrip 'biologisch afval' betreft in deze KAM-regel alle afval afkomstig uit laboratoria en (productie)ruimten op het USPB waar gewerkt wordt met materialen van biologische aard of oorsprong: micro-organismen, vaccins, toxinen, orgaanmateriaal, planten, grondmonsters, enz. Deze materialen kunnen risico's met zich meebrengen voor mens en/of milieu als er onzorgvuldig mee wordt omgegaan, inclusief het afvoeren van afval.

Hergebruik materialen met niet-verwaarloosbaar risico

Deze afvalstroom wordt dus lokaal geautoclaveerd.

Autoclaveren/destrueren gebeurt in een RVS-container. De container wordt beladen met bijvoorbeeld de volgende materialen:

- Systemflessen
- Systeemdoppen
- Erlenmeyers
- Bioreactoren

Plaats breekbare materialen zodanig dat breuk zo veel mogelijk wordt voorkomen.

- Hergebruik materialen uit onderzoekslaboratoria gaan na autoclaveren retour en worden op locatie gewassen/gereinigd.
- Hergebruik materialen van de vaccinproductiefaciliteiten worden na autoclaveren vervoerd naar BBio/C&S en daar gedemonteerd, gereinigd en gereed gemaakt voor gebruik.

Disposable met niet-verwaarloosbaar risico

Deze afvalstroom wordt dus lokaal geautoclaveerd.

Het is ook mogelijk dit via autoclaveerbare WIVA vaten met **Sterilid** (oranje deksel) af te voeren. Voorwaarde is dat de inhoud van het WIVA vat en de belading van de autoclaaf gevalideerd zijn in de desbetreffende autoclaaf (destructor).

Voorbeelden van materialen in deze afvalstroom:

- Tissues
- Entogen
- Reageerbuizen
- Eppendorfvatjes
- Kunststof pipetten
- Pipetpunten
- Handschoenen (in RVS-container geen compacte hoeveelheden van 10-tallen handschoenen)
- Wegwerp laboratoriumjassen (in RVS-container geen compacte hoeveelheden van wegwerp laboratoriumjassen of anders water toevoegen)
- Microtiterplaten
- Spuiten zonder naald

- Flessen voor celkweek
- Centrifugebuizen (bijv. Falconbuizen)
- Petrischalen met voedingsbodem/cultuur
- Verpakkingsmaterialen
- Afgesloten flessen en buizen.
- Siliconenslang tot maximaal 1 meter

Het geautoclaveerd afval wordt verzameld in een rode rolcontainer (de naam van een de organisatie staat op de rode rolcontainer) en afgevoerd naar de verzamelcontainers (per organisatie een verzamelcontainer) bij het Logistiek centrum van PSP, deze verzamelcontainers zijn gereserveerd voor **uitsluitend** geautoclaveerd afval.

Deze wijze van afvoeren wordt afgedwongen door Landelijk afvalbeheerplan [LAP3](#), sectorplan [19 Afval van gezondheidszorg bij mens of dier](#).

Vloeistoffen met Polio, Vaccinia, Biologische Agentia van categorie 3 en GGO van niveau III

Deze afvalstroom staat niet in het schema van deze bijlage, omdat vloeistoffen die biologische agentia (kunnen) bevatten in een dumpkruik op locaties geautoclaveerd/gedestruëerd worden d.m.v. een gevalideerd destructie programma voor vloeistoffen [zie bijlage 7 toelichting soorten afvalcontainers](#)